

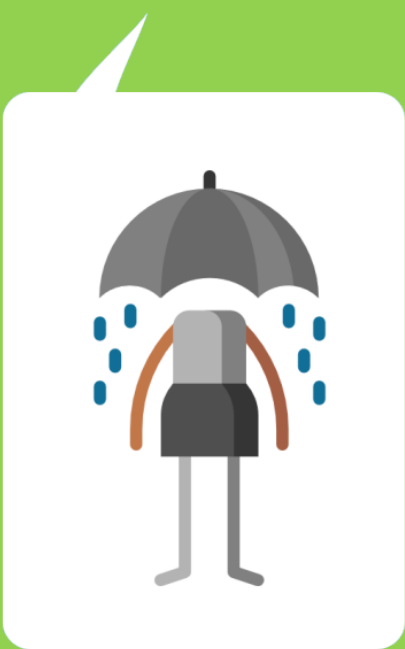
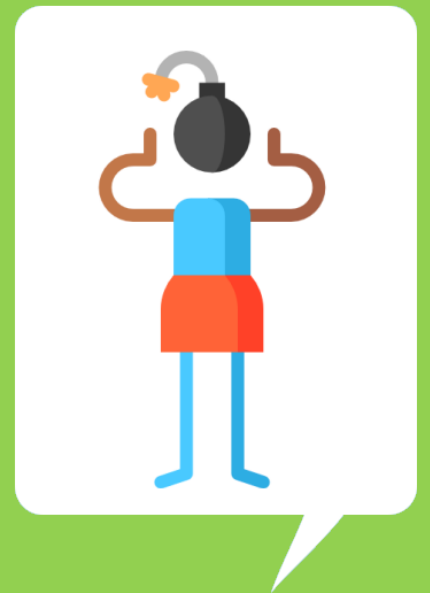
U ervaart psychologische moeilijkheden

Voortaan wordt een bezoek aan de psycholoog en orthopedagoog onder bepaalde voorwaarden terugbetaald

VOOR WIE ?

U bent tussen 18 en 64 jaar oud

Hebt u de laatste tijd lichte of matige **depressieve** of **angstige** gevoelens of problemen met **alcoholconsumptie**?



Wilt u graag een **professional raadplegen** om te voorkomen dat deze problemen verergeren?

Praat erover met uw huisarts!

Uw huisarts kan snel een eerste contact met een psycholoog of orthopedagoog voorstellen om uw situatie te verbeteren.



PREVENTIE - VROEGTIJDIGE INTERVENTIE

WAT?

Interventies op korte termijn om te vermijden dat lichte of matige problemen evolueren tot ernstige en chronische problematiek

AANBOD ?

4 terugbetaalde sessies per jaar (eenmaal verlengbaar). Persoonlijk aandeel: 11.20€ per sessie

(of € 4 bij verhoogde tegemoetkoming)

De aanvullende verzekering van uw ziekenfonds blijft van toepassing voor de andere sessies bij de psycholoog.

WIE KOMT IN AANMERKING?

Informeer u over de voorwaarden van dit aanbod bij uw huisarts of psychiater en vraag naar het voorschrift,

raadpleeg de lijst met geconventioneerde eerstelijnspsychologen en -orthopedagogen,

maak een afspraak bij de professional van uw keuze,

ga naar de afspraak met uw identiteitskaart en het voorschrift.

WAAR VINDT U DE LIJST MET GECONVENTIONEERDE EERSTELIJNSPSYCHOLOGEN?

Ga naar www.psy107.be of stel de vraag aan uw huisarts



De voorwaarden voor dit aanbod kunnen verschillen naargelang de regio.

Indien u na de terugbetaalde sessies de psychologische begeleiding wenst verder te zetten, is het mogelijk dat u naar een andere zorgverlener zal worden verwezen.



INAMI-RIZIV



federale overheidsdienst
**VOLKSGEZONDHEID,
VEILIGHEID VAN DE VOEDSELKETEN
EN LEEFMILIEU**