

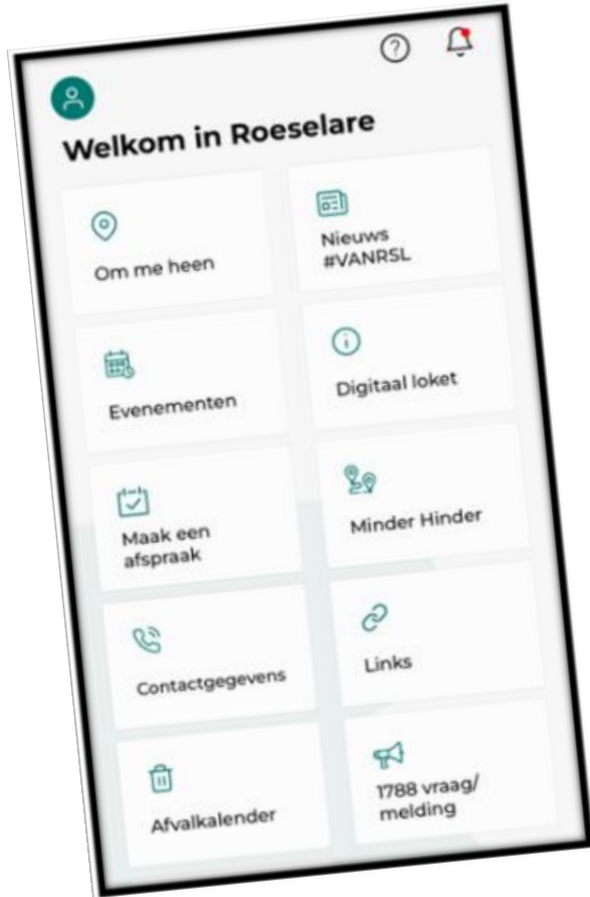


Voordelen voor wie een beperkt budget heeft.

- Scan de QR codes met je smartphone om alle informatie te lezen op de Welzijnswijzer of surf naar <https://welzijnswijzer.roeselare.be/ik-zoek-premies-en-voordelen>
- Laat je smartphone de informatie vertalen als je dat helpt.
- In het Welzijnshuis helpen we je om deze voordelen aan te vragen.



Heb je al de Roeselare App?



Voor iPhone

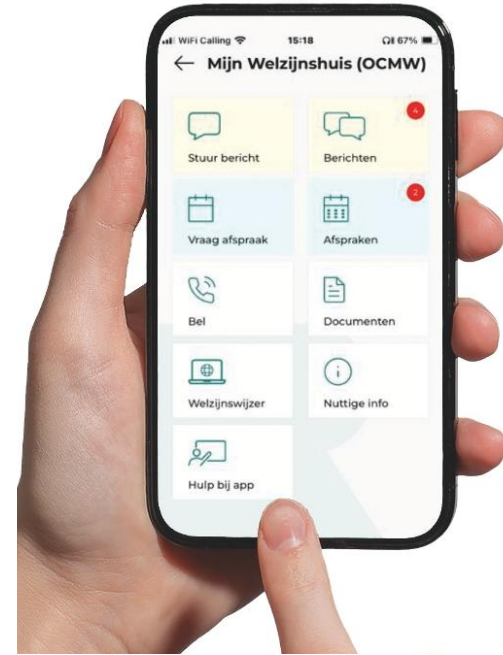
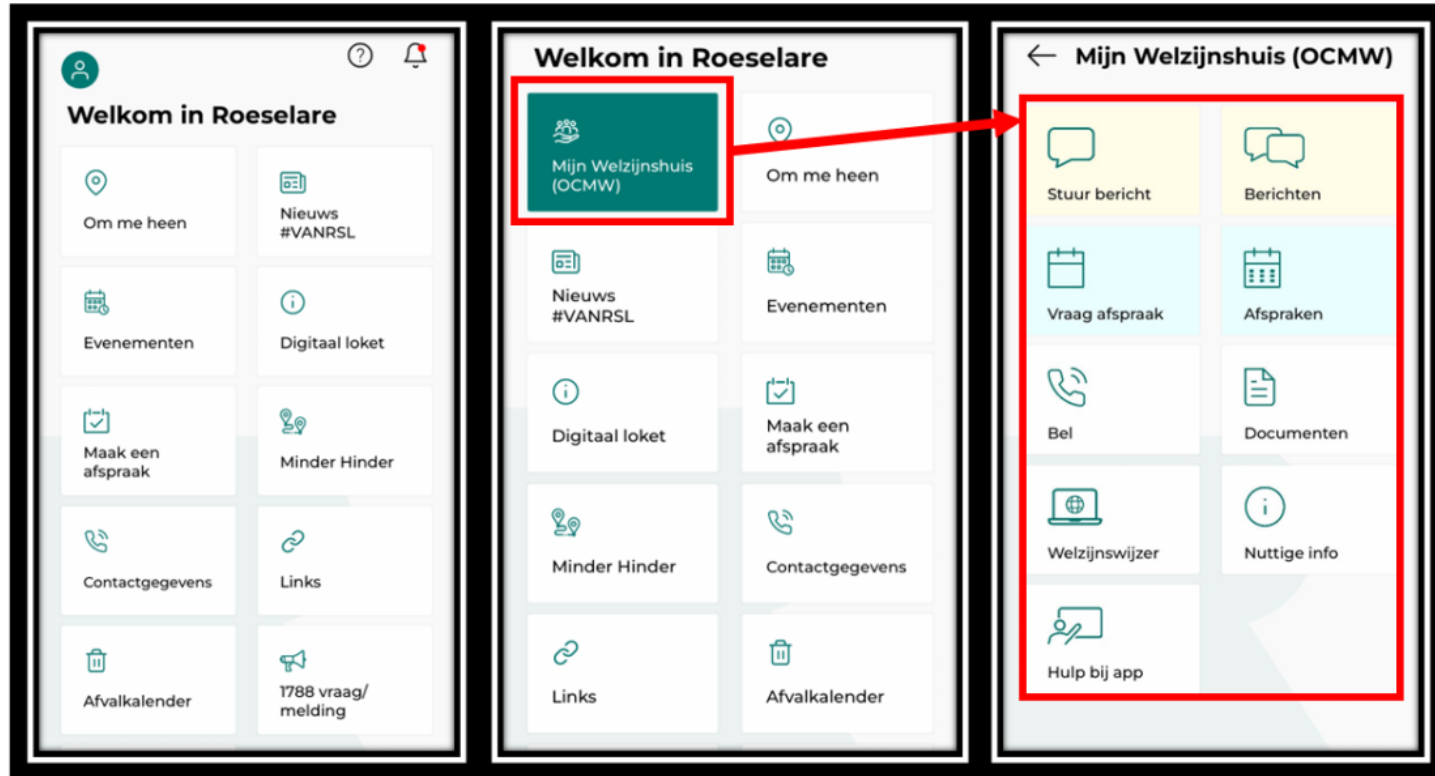


Voor Android



Download de Roeselare App
Kom meer te weten over het aanbod in Roeselare
en maak verbinding met de diensten van de Stad.

met de **app** verbinden met je maatschappelijk werker



Goedkope vrije tijd in Roeselare



Welzijnswijzer Roeselare

Ik zoek informatie | Zitdagen partners Welzijnshuis | **Activiteitenkalender** | Over het Welzijnshuis | Contacteer ons | Zoeken in de website | Folders

Home > Activiteitenkalender

Activiteitenkalender

Vind hier leuke activiteiten in Roeselare.

Zoek activiteiten

Zoekopdracht

Bv. RSL Op Post, praattafels, ...

Wanneer

Kies een periode

Zoeken

Overzicht activiteiten

Klik op de foto of titel van een activiteit voor meer informatie.

277 resultaten gevonden



naaiclub

□ Cursus met open sessies | □ Creativiteit

Iedere dinsdag buiten de vakantie-periode om is er 'naaiclub met veerie' waar men gezellig in groep of individueel aan allerlei naaiprojecten kan deelnemen. Er wordt eveneens voorzien van koffie en biscuits.

Waar RSL Op Post, 8800 Roeselare

Wanneer Dinsdag 14 januari 2025 van 09:00 tot 11:30

Prijs gratis



Kaartersclub

□ Spel of quiz

Het is gezellig om samen te kaarten, terwijl we genieten van een kopje koffie en lekkere biscuits. De sfeer is altijd ontspannen en aangenaam, en het is altijd een leuke tijd met iedereen, terwijl we de kaarten gelegd worden.

Waar RSL Op Post, 8800 Roeselare

Wanneer Di 7 jan - di 14 jan

Prijs gratis



Vrijetijdspas: korting voor je vrije tijd

Vraag je kortingskaart in het Welzijnshuis met je ziekenfondsklever.



Korting voor vakanties en uitstappen

Kies uit het aanbod "Iedereen verdient vakantie" via je begeleider



Vakantietoelage

Voor wie een erkenning heeft van ongeschiktheid van 12 punten of meer en op aangepast vakantieverblijf gaat van 5 dagen of meer.



Vorming met korting bij Avansa

Kortingstarief van -50% (vervangingsinkomen/voltijds studenten)

Kansentarief van -80% (verhoogde tegemoetkoming/leefloon)



Lidgeld club/vereniging

- Tussenkost van je ziekenfonds voor wie lid is van een sportclub.



Toegang tot computer en internet

Gratis hulp bij je vragen, toegang tot internet, tips.



Tweedehandskledij: Televestiaire

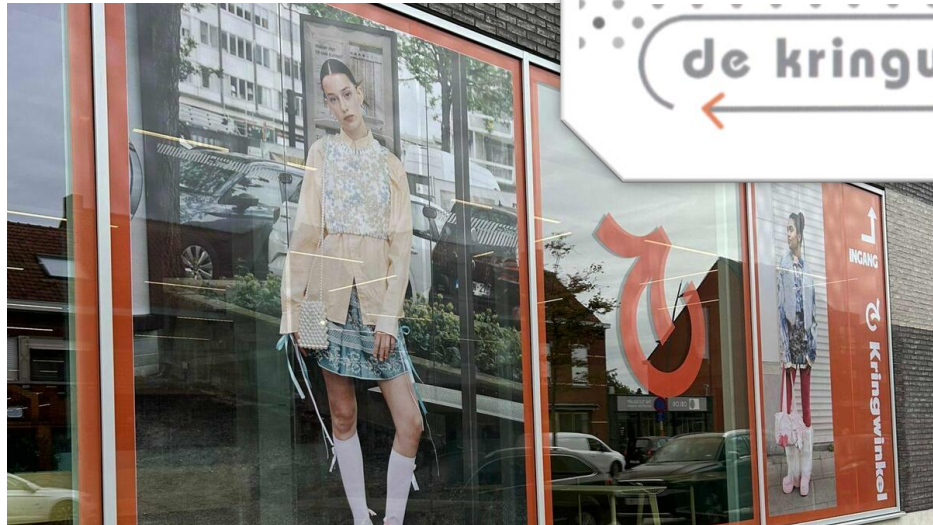
Winkel voor iedereen | Stationsdreef 78



Tweedehands kopen in De Kringwinkel

Voor iedereen | Noordlaan 77 en Noordstraat 28

Vraag je kortingskaart in het Welzijnshuis als je in begeleiding bent.



Fiets huren groot en klein: Stationsplein



Fietsdelen voor kinderen
van 2 tot 13 jaar



Korting met De Lijn bus of tram
geen 499 € maar 56 € voor 1 jaar (+ eenmalig 10 € voor de kaart)
Voor wie recht heeft op leefloon en andere categorieën.



-40% op je treinrit | aanvragen in station

Voor wie leefloon of voorkeurregeling heeft bij het ziekenfonds.



Ik zoek een chauffeur: De mindermobielencentrale

Voor wie geen eigen vervoer heeft en een beperkt inkomen:

Bel 051 24 60 50 van Ten Elsberge om lid te worden.



Ik zoek een auto om te gebruiken

Voor wie een geldig rijbewijs heeft, maar geen auto.



Gratis receptenboekje & goedkoop koken

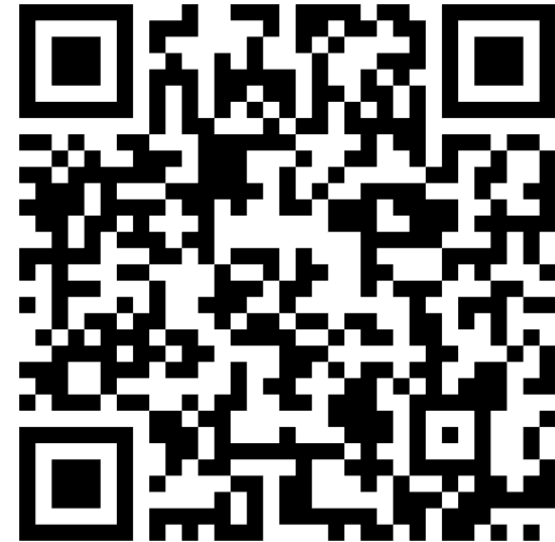
Voor wie een vrijetijdspas heeft of een begeleider heeft in het Welzijnshuis.

Aanvraag via je begeleider



Een voordelig middagmaal

- Aan huis of in een dienstencentrum (prijs afhankelijk van je inkomen)
- In het sociaal restaurant Mannahuis (na doorverwijzing van een begeleidende dienst)



Winkelen bij de sociale kruidenier

RSL op Post, Brugsesteenweg 44 - voor mensen met een beperkt inkomen.
Het Welzijnshuis onderzoekt of je recht hebt.



Toelage voor verwarming

Voor wie verwarmt met stookolie, petroleum of propaangas
(niet voor aardgas)

Voor mensen met een beperkt budget.
Het Welzijnshuis onderzoekt of je recht hebt.



Kinderopvang met korting

Als je recht hebt op leefloon, in schuldbemiddeling bent of aanvullende steun krijgt, kan je recht hebben op een individueel verminderd tarief. Het Welzijnshuis helpt het recht te onderzoeken.



Restafvalzakken



- Premie voor wie incontinent is of thuisdialysepatiënten
Aanvragen in het Welzijnshuis
- In de Sociale Kruidenier RSL,
Brugsesteenweg 44 kunnen klanten ook
restafvalzakken per stuk aankopen.



Sociaal tarief gas en elektriciteit

Verschillende categorieën hebben recht.

Heb je recht op leefloon, dan wordt het sociaal tarief automatisch toegekend door de leverancier.



Sociaal tarief vaste telefonie en internet

- Voor wie leefloon ontvangt
- Voor wie 65+ is met een beperkt inkomen
- en nog andere categorieën



Gratis waterscan

Advies en tips over je watergebruik voor wie leefloon krijgt.



Mantelzorgpremie

Voor wie voor anderen zorgt



Toelage voor kinderen & personen onder bewindvoering

Voor wie bewijs van beperking heeft – Welzijnshuis helpt bij de aanvraag.



Sociale dierenhulp

Wanneer voeding of verzorging voor je huisdier te duur is.



Meer informatie op <https://welzijnswijzer.roeselare.be/>

Welzijnshuis
Stad & OCMW Roeselare

Gasthuisstraat 10
8800 Roeselare

051 80 59 00

welzijnshuis@roeselare.be



www.welzijnswijzer.roeselare.be

de digitale weg naar een antwoord op je welzijnsvraag

