



De energiemeter *Meten is weten*

Leen gratis een
energiemeter
en verminder je
verbruik



eandis

altijd in uw buurt

Inhoud

Inleiding	3
Wat geef je uit aan energie?.....	4
Waarom een energiemeter?	5
Spaartips	5
Wat meet je ermee?	6
Kleine toestellen.....	6
Grote toestellen	6
Hoe werkt de energiemeter?.....	7
Aan de slag.....	7
De verschillende functies.....	10
Verbruikstabel	12
Kies voor energiezuinige toestellen	13
Hoe leen je een energiemeter?	14
Dit zijn de adressen* van onze klantenkantoren, gerangschikt naar postcode:	14

Inleiding

Hoeveel elektriciteit verbruikt je oude diepvriezer? En de computer die de hele dag aan staat? En die droogkast, is dat nu echt zo'n energievreter? Het elektriciteitsverbruik per huishoudtoestel vind je niet terug op de verbruiksfactuur van je energieleverancier. Daarom is het nuttig dit zelf te ontdekken: met een energiemeter bijvoorbeeld.

Een **energiemeter** maakt duidelijk hoeveel stroom een huishoudapparaat verbruikt en hoeveel dat kost. Je kunt er **gratis één lenen** in onze klantenkantoren.

Welke toestellen je het best controleert en hoe je een energiemeter moet gebruiken, lees je verder in deze brochure.

Wat moet je weten over elektriciteit?

W of watt is de eenheid van vermogen. Op elk elektrisch toestel zit een kenplaatje waarop het vermogen is vermeld. Niet iedere lamp geeft evenveel licht en niet iedere motor ontwikkelt dezelfde kracht. Dat is afhankelijk van het vermogen. 1 kW is gelijk aan 1 000 watt.

kWh of kilowattuur is de eenheid van elektriciteitsverbruik. Een toestel met een vermogen van 1 000 watt (of 1 kW) verbruikt 1 kWh wanneer het gedurende één uur ononderbroken werkt. Het elektriciteitsverbruik wordt aangerekend op basis van een prijs per kWh. De geldende kWh-prijzen vindt u terug op je verbruiksfactuur.

V of volt is de eenheid van elektrische spanning. De netspanning in de woning schommelt rond 230 volt.



Wat geef je uit aan energie?

In een doorsnee rijwoning met vier bewoners ziet het totale jaarlijkse energieverbruik er zo uit:

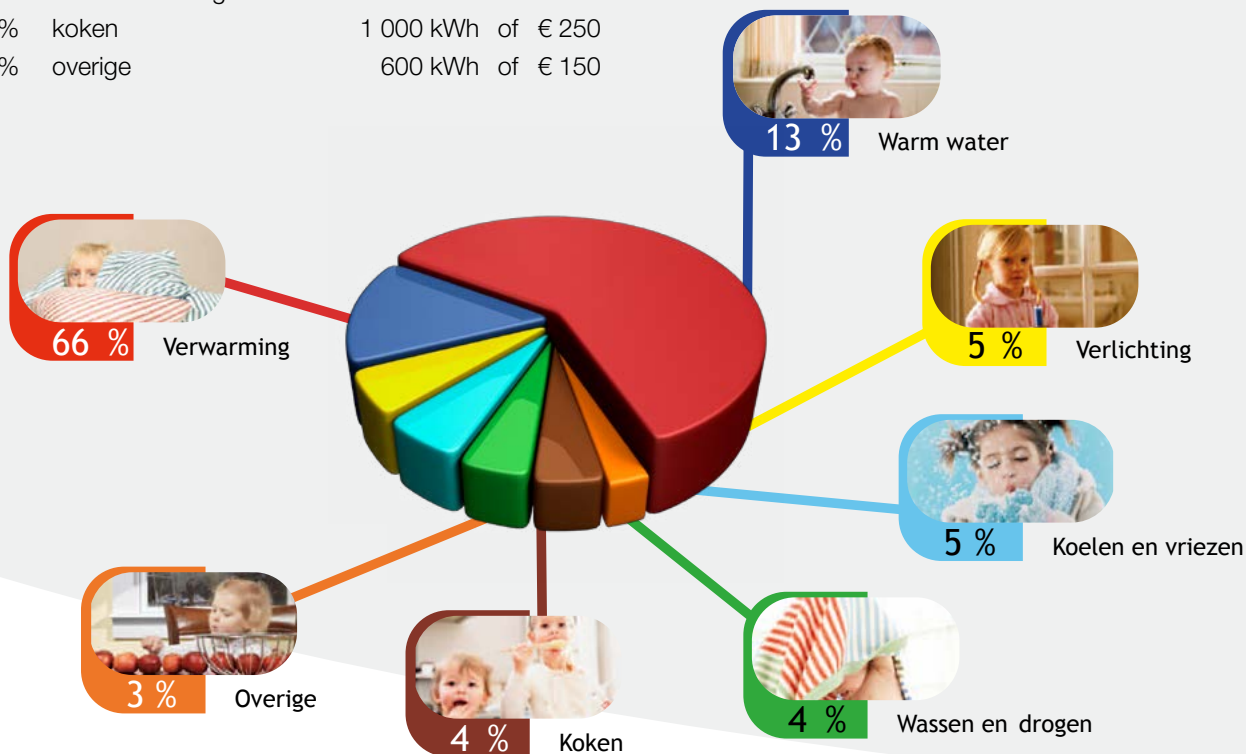
66 %	verwarming (aardgas)	15 000 kWh	of	€ 900
13 %	warm water (aardgas)	3 000 kWh	of	€ 180
	(elektriciteit)	3 000 kWh	of	€ 750
5 %	verlichting	1 200 kWh	of	€ 300
5 %	koelen en vriezen	1 200 kWh	of	€ 300
4 %	wassen en drogen	1 000 kWh	of	€ 250
4 %	koken	1 000 kWh	of	€ 250
3 %	overige	600 kWh	of	€ 150

Voor dit cijfervoorbeeld werden volgende prijzen gehanteerd:

- elektriciteit € 0,25 per kWh
- aardgas € 0,06 per kWh

Het verbruik van aardgas is uitgedrukt in kWh.

Dit verbruik kan bij benadering worden omgerekend naar kubieke meter door te delen door elf.



Waarom een energiemeter?

Het comfort van huishoudtoestellen ligt zó voor de hand dat we nauwelijks stilstaan bij hun elektriciteitsverbruik. Toch is iedereen het erover eens dat we zo zuinig mogelijk met energie moeten omspringen. Niet alleen om geld te besparen, maar ook om het milieu te vrijwaren. We hebben er dus alle belang bij om voor energiezuinige toestellen te kiezen en ze spaarzaam te gebruiken.

Wanneer is een koelkast, een wasmachine of een diepvriezer echt zuinig? En wanneer verbruikt een toestel te veel? Om dat te weten, moet je **het energieverbruik van je huishoudapparaten nauwkeurig kunnen meten** en vergelijken met andere toestellen. Een handig hulpmiddel daarvoor is de energiemeter. Want zien is geloven.

Ook de manier waarop je met je toestellen omspringt, heeft gevolgen voor het energieverbruik. Doe bijvoorbeeld het licht uit in kamers waar niemand is, kook met een deksel op de pan of laat de koelkastdeur niet openstaan. Met een kleine moeite en enkele gedragsveranderingen kun je veel energie én geld besparen.



Spaartips

Wil je energiebewust en spaarzaam omspringen met je huishoudtoestellen? Dan hebben we een interessante brochure, boordevol snelle spaartips: **'Verdien veel geld, zonder grote moeite'**. Je krijgt er handige meetkaarten bij om je verbruik zelf op te volgen.

De brochure is te downloaden op www.eandis.be.

Je kunt ze ook afhalen in een van onze klantenkantoren of telefonisch aanvragen op het nummer 078 35 35 34.



Met een energiemeter kun je energieverwendende toestellen opsporen en je energieverbruik verminderen.

Wat meet je ermee?

Met een energiemeter meet je het elektriciteitsverbruik (en de kostprijs ervan) van huishoudapparaten, televisie, pc ...

De energiemeter is enkel geschikt voor gebruik binnenshuis.

Om te beginnen maak je een lijstje van de toestellen die je wilt controleren. Algemeen geldt dat toestellen die **warmte produceren** (bv. een wasmachine) aanzienlijk meer elektriciteit verbruiken dan toestellen met enkel een motor (bv. een stofzuiger).

Daarnaast speelt ook de **gebruiksduur** een rol. Het is zinvol om het verbruik te controleren van toestellen die dag en nacht functioneren (bv. een koelkast) of die dagelijks gedurende meer dan een uur werken (bv. een televisie).

Het is minder zinvol om toestellen te controleren die je maar af en toe kortstondig gebruikt (bv. een mixer).

Kleine toestellen

Kleine toestellen met een groot vermogen zoals een broodmachine, wafelijzer, tafelgrill, waterkoker, strijkijzer ... zijn ook zeker de moeite waard om te meten.

Het verbruik meten van een soepmixer, een fruitpers of een kruimeldief heeft minder zin. Deze toestellen hebben een kleiner vermogen en worden maar af en toe gedurende een korte tijd gebruikt.

Let wel: deze energiemeter geeft geen stroomverbruik weer van toestelletjes of lampen met een gering vermogen kleiner dan 7 watt.

Grote toestellen

Meting gedurende 24 uur

- Toestellen die permanent ingeschakeld blijven, meet je het best gedurende een langere periode (bv. 24 uur). Dat geldt zeker voor **koelkasten** en **diepvriezers**, want die functioneren permanent (24/24 uur, 365 dagen per jaar).
- Ook een **televisie** en een **pc** staan vaak uren ingeschakeld ... Zelfs in stand-by verbruiken ze elektriciteit!

Meting gedurende een volledige cyclus

Andere toestellen met groot vermogen, zoals een wasmachine, verbruiken alleen wanneer ze echt werken. Het volstaat dan om gedurende een volledige cyclus te meten. We raden wel aan om een meting te doen tijdens verschillende programma's, bijvoorbeeld:

- Meet het verbruik van je **wasmachine** tijdens een wasbeurt op 30°, 60° en 90°C.
- Ontdek hoeveel je **vaatwasser** verbruikt tijdens een programma op 65° en op 55°C.
- Controleer je **droogkast** een keertje met een lading badlinnen, maar ook eens met synthetisch wasgoed.

Het energieverbruik van sommige elektrische fornuizen of kookplaten kun je niet meten. Omwille van de hoge aansluitvermogens hebben ze een speciale stekker die niet in de energiemeter past.

Hoe werkt de energiemeter?

Deze energiemeter heeft drie toetsen voor eenvoudig gebruik: SELECT, SET en FUNCTION.

Op een schermje lees je gegevens zoals stroomverbruik, energiekosten, gebruiksduur, spanning enz. De kostprijs per kWh kan handmatig worden ingesteld.



Het schermje en de druktoetsen.

Om het verbruik van een huishoudapparaat te meten, ga je als volgt te werk:

1. plaats de energiemeter tussen het stopcontact en het toestel
2. stel de energiemeter op de juiste manier in (zie rubriek 'Aan de slag' hierna)
3. schakel het toestel in voor een volledig programma (bv. wasmachine, droogkast, vaatwasser ...) of laat de energiemeter gedurende 24 uur in het stopcontact (bv. koelkast, diepvriezer ...)
4. noteer het verbruik en vergelijk het met de gegevens uit de verbruikstabel op pagina 12.

Aan de slag

Bij een eerste gebruik trek je de isolatiestrip uit het batterijvak aan de achterzijde van de energiemeter.

Steek de energiemeter in een stopcontact en druk met de punt van een pen of potlood de R-toets (reset) in. De energiemeter is nu klaar voor het instellen van dag en uur.



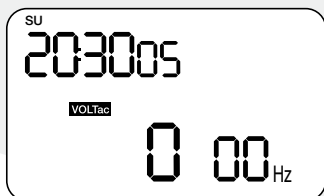
Plaats de energiemeter tussen het stopcontact en het toestel.

Dag en tijd instellen

SET	Druk op SET. Het symbool voor de dag gaat knipperen. (MO = maandag, TU = dinsdag, WE = woensdag, TH = donderdag, FR = vrijdag, SA = zaterdag, SU = zondag)
SELECT	Druk een aantal keren op SELECT tot de juiste dag verschijnt.
SET	Druk op SET om je selectie te bevestigen. De positie van het uur gaat knipperen.
SELECT	Druk meerdere keren op SELECT tot het juiste uur verschijnt.
SET	Druk op SET om je selectie te bevestigen. De positie van de minuten gaat knipperen.
SELECT	Druk meerdere keren op SELECT tot de juiste tijd in minuten verschijnt.
SET	Druk op SET om je selectie te bevestigen.

De tijd wordt automatisch ingesteld in 24-uurweergave. Druk éénmaal op de SELECT-toets voor een 12-uurweergave.

Tip: als je de energiemeter uit het stopcontact verwijdert, zal het scherm na ongeveer één minuut uitvallen. Alle informatie blijft echter bewaard. Druk op SELECT om het **begin-scherm** met tijdweergave opnieuw te activeren.



Elektriciteitsprijs instellen

Om de kosten van het stroomverbruik van een apparaat te meten, moet je eerst een eenheidsprijs per kWh invoeren. Je kunt de energiemeter programmeren voor één of twee elektriciteitsprijzen, bijvoorbeeld het dagtarief en het nachttarief.

Instelling van één elektriciteitsprijs

Als richtprijs neem je bijvoorbeeld **0,25 €**. Hiervoor kun je ofwel 0,250 invoeren, ofwel 00,25 zoals hieronder beschreven:

1	Druk 5 sec. op FUNCTION. De melding 'Cost/kWh' verschijnt op het scherm.
2	Druk op SET. Het eerste cijfer 0 gaat knipperen.
3	Druk op SET. Het tweede cijfer 0 gaat knipperen.
4	Druk op SET. Het derde cijfer 0 gaat knipperen.
5	Druk op SELECT tot het juiste cijfer verschijnt.
6	Druk op SET om dit cijfer te bevestigen. Het vierde cijfer 0 gaat knipperen.
7	Druk op SELECT tot het juiste cijfer verschijnt.
8	Druk op SET om dit cijfer te bevestigen. De komma voor decimalen gaat knipperen.
9	Druk eventueel op SELECT om de komma op de juiste plaats te zetten!
10	Druk op SET om de positie van de komma te bevestigen. Het symbool '-:--' knippert.
11	Druk op FUNCTION om af te sluiten. De ingebrachte elektriciteitsprijs ('COST/kWh') verschijnt op het scherm.
12	Druk 5 sec. op FUNCTION om terug te keren naar het beginscherm.

Instelling van twee elektriciteitsprijzen

Beschik je over een dubbeltariefmeter met twee telwerken, dan werken uw huishoudtoestellen tijdens de nachturen en tijdens het weekend tegen een goedkoper tarief.

Als richtprijzen kun je bijvoorbeeld invoeren:

0,25 € voor het dagtarief en **0,15 €** voor het nachttarief.

A	Volg de stappen 1 t/m 10 zoals beschreven voor één elektriciteitsprijs om het dagtarief ('PRICE 1') in te stellen.
B	Druk meerdere keren op SELECT tot de dagcombinatie (MO TU WE TH FR) verschijnt.
C	Druk op SET om je selectie te bevestigen. De uurweergave gaat knipperen.
D	Druk op SELECT tot het uur verschijnt waarop het dagtarief ingaat (bv. 06:00 of 07:00). Bevestig met de SET-toets.
E	Druk op FUNCTION om 'PRICE 1' af te sluiten.
F	Volg de stappen 2 t/m 10 zoals beschreven voor één elektriciteitsprijs om het nachttarief ('PRICE 2') in te stellen.
G	Herhaal de stappen B en C.
H	Druk op SELECT tot het uur verschijnt waarop het nachttarief ingaat (bv. 21:00 of 22:00). Bevestig met de SET-toets.
I	Druk op FUNCTION om 'PRICE 2' af te sluiten. De woorden 'Max Load' en 'AMP' verschijnen op het scherm (maximale stroomsterkte).
J	Druk 5 sec. op FUNCTION om terug te keren naar het beginscherm.

Opgelet: als je na 1 minuut niets hebt ingevoerd, krijg je automatisch terug het beginscherm.

Hoe de ingebrachte kWh-prijzen controleren?

- Hou de FUNCTION-toets 5 seconden ingedrukt: het dagtarief (PRICE 1) wordt weergegeven.
- Druk nogmaals op de FUNCTION-toets: het nachttarief (PRICE 2) wordt weergegeven.
- Druk nogmaals op de FUNCTION-toets: de woorden 'Max Load' en 'AMP' (maximale stroomsterkte) verschijnen op het scherm.
- Hou de FUNCTION-toets 5 seconden ingedrukt om terug te keren naar het beginscherm.

Resetten

Als het scherm onsamenhangende gegevens weergeeft of als de toetsen niet reageren, moet je de energiemeter opnieuw instellen. Met behulp van een puntig voorwerp druk je de R-toets (reset) volledig in. Op dat ogenblik zijn alle gegevens gewist en moet je opnieuw dag en tijd instellen.

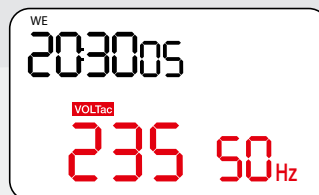
De verschillende functies

Na het instellen van de tijd en de kWh-prijs is de energiemeter klaar voor gebruik.

Plaats de energiemeter tussen toestel en stopcontact en zet je toestel in werking. De energiemeter registreert verschillende meetgegevens. Telkens je op de FUNCTION-toets drukt, verschijnen andere gegevens op het scherm.

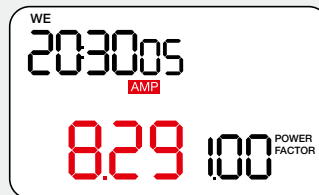
Druk op FUNCTION	Lees volgende metingen af op het scherm	
0x FUNCTION (= beginscherm)	VOLTac Hz	Huidige netspanning (in V) en frequentie (in Hz)
1x FUNCTION	AMP POWER FACTOR	Stroomsterkte (A) Vermogenfactor
2x FUNCTION	WATT	Vermogen van het aangesloten toestel (in W)
3x FUNCTION	MAX WATT	Maximum gemeten vermogen van het aangesloten toestel
4x FUNCTION	kWh	Elektriciteitsverbruik van het toestel tijdens de meting
5x FUNCTION	ON TIME COST	Totale tijdsduur van de meting en energiekost (in €)
6x FUNCTION	ON TIME PRICE 1	Tijdsduur en energiekost (in €) gemeten tegen dagtarief
7x FUNCTION	ON TIME PRICE 2	Tijdsduur en energiekost (in €) gemeten tegen nachttarief

Netspanning en frequentie



Dit is het beginscherm waarop je netspanning ('**VOLTac**') en frequentie (in Hz) kunt aflezen. Je zult merken dat de netspanning soms met enkele eenheden stijgt of daalt. In de meeste gevallen schommelt ze tussen 220 en 240 volt. De frequentie wordt uitgedrukt in hertz (Hz). In België bedraagt de netfrequentie gemiddeld 50 Hz. Dit betekent dat de pluspool en de minpool van de elektrische spanning 50 maal per seconde wisselt (van + naar - en omgekeerd).

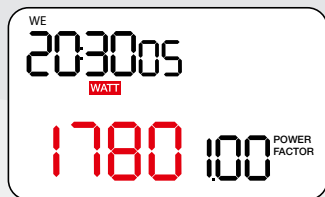
Stroomsterkte en vermogenfactor



Om de stroomsterkte ('**AMP**') te meten, moet het aangesloten toestel in werking zijn. De stroomsterkte wordt uitgedrukt in ampère en staat in verhouding tot het vermogen van het toestel (in watt). Ligt de gemeten stroomsterkte lager dan 0,02 ampère, dan verschijnt er '0.00' in het venster.

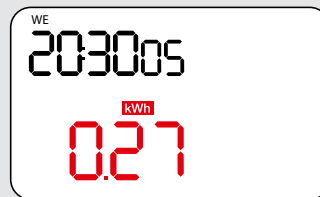
De waarde naast '**POWER FACTOR**' (PF) of vermogenfactor geeft aan hoe efficiënt elektrisch vermogen wordt afgegeven aan het toestel. Ideaal is een PF gelijk aan 1.

Vermogen van het toestel



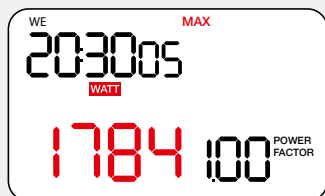
Het aangesloten toestel moet in werking zijn om het vermogen van het toestel te meten. Onder het symbool **'WATT'** verschijnt het vermogen dat op dat ogenblik door het toestel wordt gevraagd.

Energieverbruik van het toestel



Onder het symbool **'kWh'** lees je het elektriciteitsverbruik af, m.a.w. hoeveel kWh het toestel heeft verbruikt gedurende de meting. De verbruiksgegevens van de energiemeter kun je vergelijken met de tabel op pagina 12.

Maximum gemeten vermogen van het toestel



Na uitschakeling van het apparaat vind je op dit scherm het hoogste (**'MAX'**) vermogen (**'WATT'**) dat gedurende de meting werd geregistreerd.

Voorbeeld: tijdens een wasprogramma zal het vermogen van je wasmachine schommelen. Soms draait enkel de motor, soms is alleen de verwarming ingeschakeld en soms werken beide samen. Het is logisch dat het grootste vermogen wordt opgetekend op het ogenblik dat beide samen werken.

Tijdsduur van de meting en energiekost



Op dit scherm verschijnen de symbolen **'ON TIME'** en **'COST'**. Hier kun je nagaan wat je aan elektriciteit betaalt gedurende de gemeten periode of het gemeten programma. Het resultaat kun je vergelijken met de tabel op pagina 12.

Als je twee elektriciteitsprijzen instelde, verschijnt bij een volgende druk op FUNCTION achtereenvolgens de kostprijs tegen dagtarief (**'PRICE 1'**) en de kostprijs tegen nachttarief (**'PRICE 2'**).

Hoe de meetresultaten van een toestel wissen?

Alvorens een tweede huishoudtoestel te meten, is het belangrijk om de meetresultaten van het vorige toestel te wissen. Zo niet, worden de nieuwe metingen erbij geteld. De hierboven in rood aangeduide meetwaarden worden gewist telkens je in het betreffend scherm de FUNCTIE-toets 5 sec. ingedrukt houdt.

Verbruikstabel

Om te weten of je veel of weinig verbruikt, heb je richtcijfers nodig waarmee je kunt vergelijken. Hieronder vind je de verbruiksgegevens van enkele toestellen. We selecteerden uiteraard de meest energiezuinige. Als je toestel aanzienlijk meer verbruikt dan hieronder aangegeven, moet je misschien overwegen om een energiezuiniger model aan te kopen.

	Elektriciteits- verbruik in kWh	Verbruik per jaar in kWh	Kostprijs (*) energie per jaar in euro	Noteer hier uw verbruik
Koelen en vriezen (label A++)	per 24 uur			
Koel/vriescombinatie groot	0,55	200	50	
Koel/vriescombinatie tafelmodel	0,35	127	32	
Koelkast tafelmodel zonder vriesvak	0,23	84	21	
Diepvrieskist 200 liter	0,41	150	37	
Diepvrieskast 200 liter	0,44	160	40	
Vaatwasser (220 beurten)	per beurt			
Vaatwasser A-label	1,05	231	58	
Vaatwasser C-label	1,31	288	72	
Wassen en drogen (220 beurten)	per beurt			
Wasmachine (5 kg wasgoed op 40°C)	0,50	110	27	
Warmtepomp-droger A-label (condens)	1,75	368	92	
Luchtafvoerdroger C-label voor 5 kg	3,35	704	176	
Condensdroger C-label voor 5 kg	3,65	767	192	
Andere	per uur			
Computer + scherm (200 watt, 300 u)	0,20	60	15	
Microgolfoven (900 watt, 50 u)	0,90	45	11	
Oven (1 500 watt, 100 u)	1,50	150	37	
Klassieke televisie 36" (200 watt, 700 u)	0,20	140	35	
LCD-televisie 37" (190 watt, 700 u)	0,19	133	33	
Plasma televisie 37" (240 watt, 700 u)	0,24	168	42	

(*) Gerekend tegen een elektriciteitsprijs van 0,25 euro per kWh

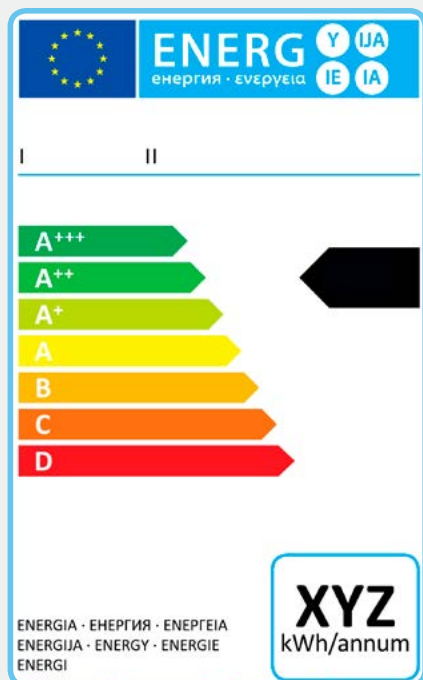
Kies voor energiezuinige toestellen

Overweeg je de aankoop van een nieuw toestel, hou dan rekening met het energieverbruik. Aan de hand van het geschatte energieverbruik krijgt een toestel een letter als energielabel. Je herkent een energiezuinig toestel aan zijn energielabel A, A+, A++ en zelfs A+++.

Wist je dat een koelkast met label A++ tot 70 % zuiniger is dan een toestel met een D-label en zelfs 25 % zuiniger dan een A-label?

Het energielabel dat aan een toestel wordt toegekend, is afhankelijk van het verbruik in verhouding tot het volume. Ook grote koelkasten kunnen dus een A-label krijgen, ondanks

het feit dat ze op jaarbasis meer verbruiken dan hun kleinere broertjes.



Hoe leen je een energiemeter?

Een energiemeter kun je gratis lenen in één van onze 25 klantenkantoren. Je vult ter plaatse een formuliertje in en je krijgt de energiemeter gedurende twee weken in bruikleen. Op de afgesproken datum breng je de energiemeter terug naar hetzelfde klantenkantoor. Hou je de energiemeter langer, dan betaal je hiervoor een vergoeding van 25 euro per week overschrijding. Bij verlies of onherstelbare schade van de energiemeter vragen we een schadevergoeding van 50 euro.

Dit zijn de adressen* van onze klantenkantoren, gerangschikt naar postcode:

1500 Halle, Vanden Eeckhoudtstraat 15

1800 Vilvoorde, Toekomststraat 38

2018 Antwerpen, Appelmansstraat 12-14

2100 Antwerpen (Deurne), Merksemsesteenweg 233

2220 Heist-op-den-Berg, Boudewijnlaan 20

2300 Turnhout, Koningin Elisabethlei 38

2440 Geel, Dokter Van de Perrestraat 218

2500 Lier, Kantstraat 6

2800 Mechelen, Elektriciteitstraat 70

2960 Brecht, Lessiusstraat 18

3012 Leuven (Wilsele), Aarschotsesteenweg 58

8000 Brugge, Scheepsdalelaan 56

8400 Oostende, Torhoutsesteenweg 287

8500 Kortrijk, President Kennedypark 12

8630 Veurne, Ieperse Steenweg 1

8800 Roeselare, Meensesteenweg 5

8900 Ieper, Stationsstraat 39

9000 Gent, Sint-Pietersnieuwstraat 60

9100 Sint-Niklaas, Heistraat 88

9160 Lokeren, Oud-Strijderslaan 3

9320 Aalst (Erembodegem), Industrielaan 2

9500 Geraardsbergen, Kaai 15

9600 Ronse, Zonnestraat 46

9800 Deinze, Gentpoortstraat 20

9900 Eeklo, Molenstraat 135 bus 2

* Situatie september 2016. De openingsuren en de meest recente adresgegevens vind je op onze website www.eandis.be.



Hoe contacteer je Eandis?

Dringende oproepen

0800 65 0 65 Gasreuk

Hier kun je een gasreuk melden, 24 uur per dag en 7 dagen per week. Deze oproepen worden prioritair behandeld. Dit is een gratis nummer.

078 35 35 00 Storingen en defecten

Op dit nummer kun je terecht om storingen of defecten op het elektriciteits- of aardgasnet te melden. Het nummer is 24 uur per dag en 7 dagen per week bereikbaar. Je betaalt het zonale tarief.

8635 Mensen met een spraak- en/of gehoorstoornis

Mensen met een spraak- en/of gehoorstoornis kunnen een gasreuk, storingen en defecten melden via een sms-codebericht naar **8635**. Meer info vind je op www.eandis.be > *Contact* > *Info voor mensen met een spraak-of gehoorstoornis*.

078 35 35 34 Algemeen telefoonnummer

Voor alle vragen kun je ook terecht op dit nummer. We zijn iedere werkdag bereikbaar van 8 uur tot 20 uur en op zaterdag van 9 tot 13 uur. Je betaalt het zonale tarief.

Website

Snel en makkelijk via het web.

www.eandis.be

- ▶ **Aansluitingen gas en elektriciteit:** nieuwe aansluitingen, verzwarende van aansluitingen, verplaatsing en vervanging van meters.
www.eandis.be > *Aansluitingen*
- ▶ **Doorgeven meterstanden**
www.eandis.be > *Meteropname*
- ▶ **Melden van verhuizing**
www.eandis.be > *Verhuizen*
- ▶ **Rationeel energiegebruik:** premies, tips ...
www.eandis.be > *Energie besparen*
- ▶ **Dienstverlening van de sociale leverancier en budgetmeters**
www.eandis.be > *Sociale dienstverlening*
- ▶ **Oplaadpunten budgetmeters**
www.eandis.be > *Sociale dienstverlening* > *Een oplaadpunt zoeken*
- ▶ **Stroomonderbrekingen**
www.eandis.be > *Stroomonderbreking*
Op deze pagina krijg je een overzicht van alle actuele en recente stroomonderbrekingen op het distributienet van Eandis.
- ▶ **Defecte straatlampen**
www.eandis.be > *Een defect doorgeven aan Eandis*
Een defecte straatlamp opgemerkt? Geef de adresgegevens van de paal door en we herstellen het defect zo snel mogelijk. Defecte straatlampen kun je ook telefonisch melden: **0800 6 35 35**.
- ▶ **Klachten**
www.eandis.be > *Eandis helpt je graag snel verder*
Heb je een probleem met de dienstverlening van Eandis? We horen graag je reactie, zodat we onze werking kunnen verbeteren.



@eandis_cvba

eandis cvba

company/eandis

eandis

altijd in uw buurt